

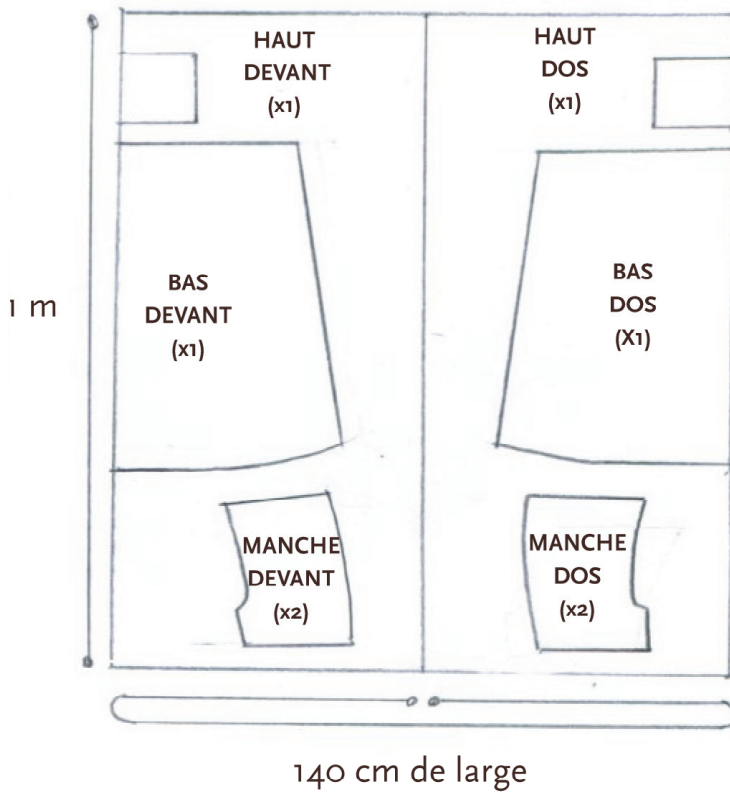
Erratum

m Little Mari < page 19

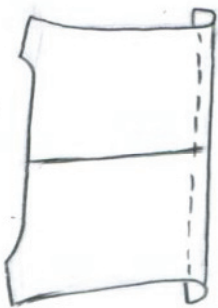
Taille adulte

- 1 m de Liberty de 1,40 m de large

Plan de coupe

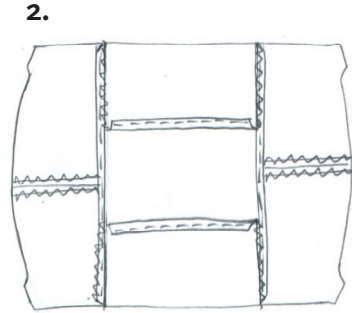


1.

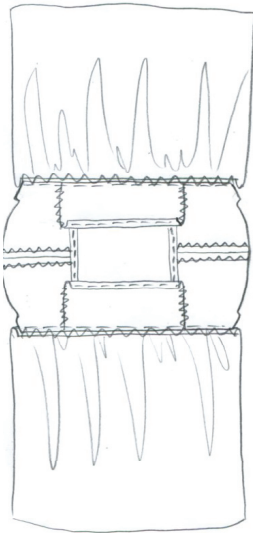


1 Epinglez le dos et le devant des manches endroit contre endroit. Piquez pour assembler.
Piquez un rentré de 0,5 cm sur le haut de la manche.

2. Faites le haut de la tunique : surfilez les côtés du haut devant et du haut dos. Piquez un ourlet à double rentré sur un des longs côtés des hauts. Assemblez les manches aux hauts, endroit contre endroit, en vous aidant des repères qui figurent sur le patron.

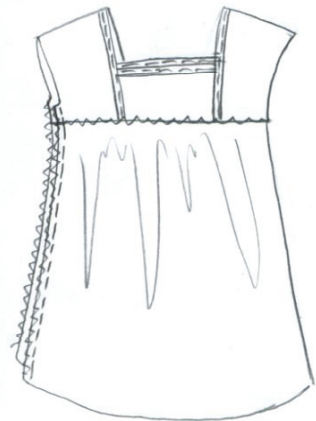


3.



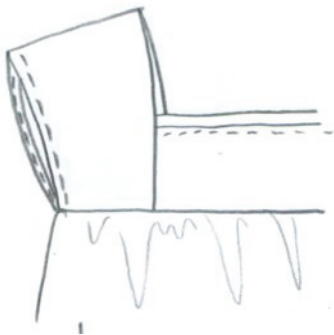
3 Froncez le bas du devant et du dos de la tunique. Assemblez le haut et le bas du vêtement.

4.



4 Surfilez les côtés et piquez les coutures des côtés.

5.



5 Ourlez les manches et le bas de la tunique.